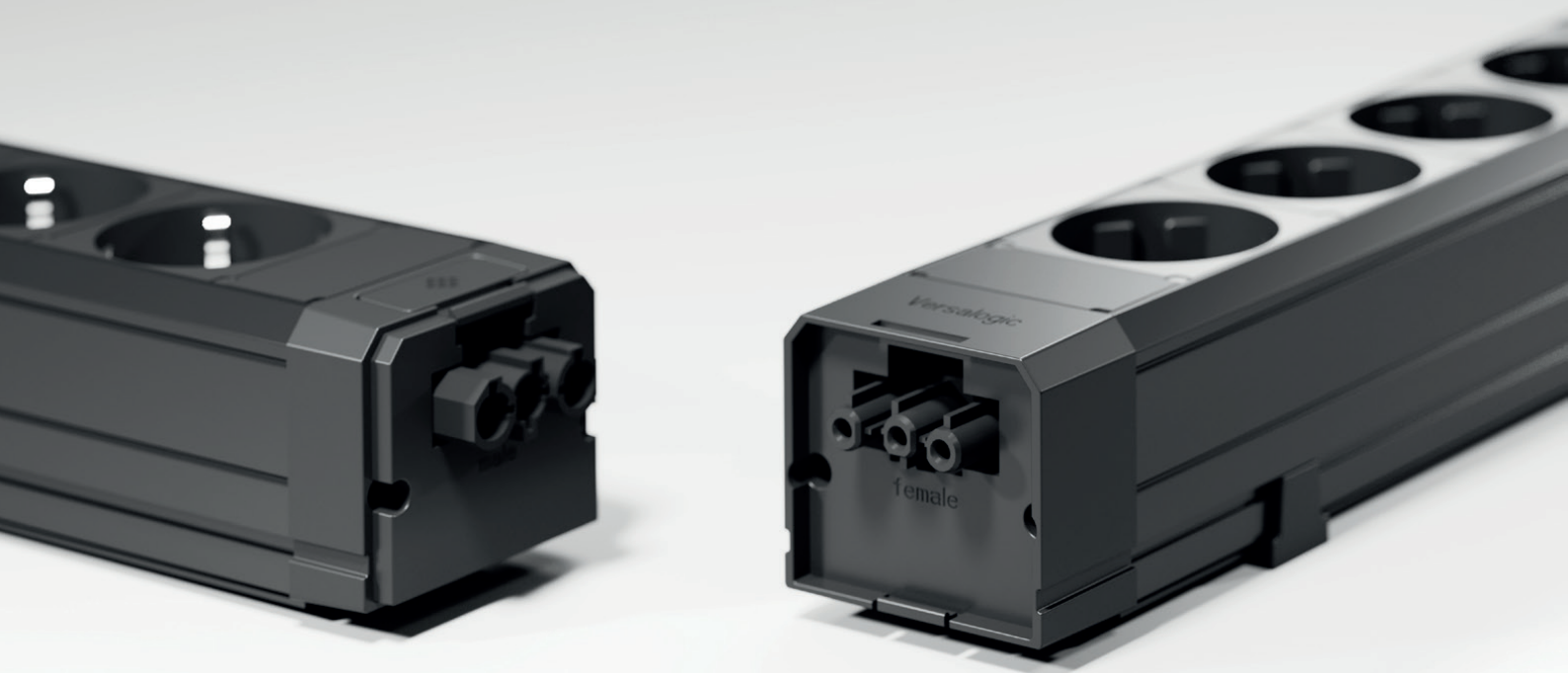


VERSATEK basic

Stromversorgungsmodul

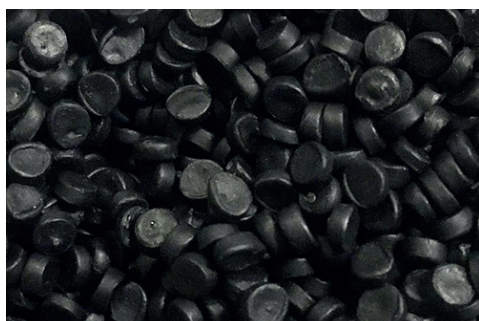
Diese Version der VersaTek-Serie ist für großflächige Installationen konzipiert, bei denen Kosteneffizienz – auch bei der Wartung – entscheidend ist. Die Montage erfolgt schnell, und die Module können ohne Verbindungskabel in Reihe geschaltet werden.





SKALENEFFEKTE

Dank der verwendeten Materialien und der Serienproduktion ist diese Lösung die wirtschaftlichste Option für großflächige Installationen.



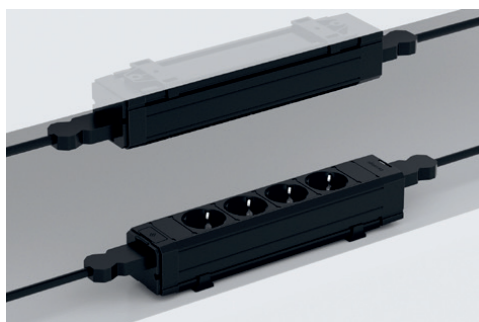
TECHNISCHE MATERIALIEN

Komponenten und Steckdosen aus selbstverlöschendem Technopolymer: hohe Betriebstemperatur, hohe mechanische Widerstandsfähigkeit und Festigkeit.



DURCHGÄNGIGE VERKETTUNG

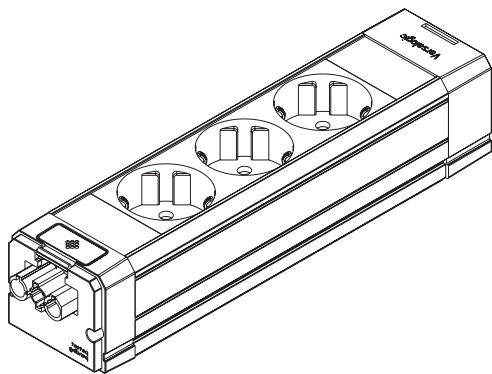
Schnellanschlussklemmen ermöglichen das einfache Hintereinanderschalten mehrerer Steckdosen in einer durchgehenden Leitung. Dies reduziert den Wartungsaufwand und die Kosten und macht zusätzliche Kabel überflüssig.



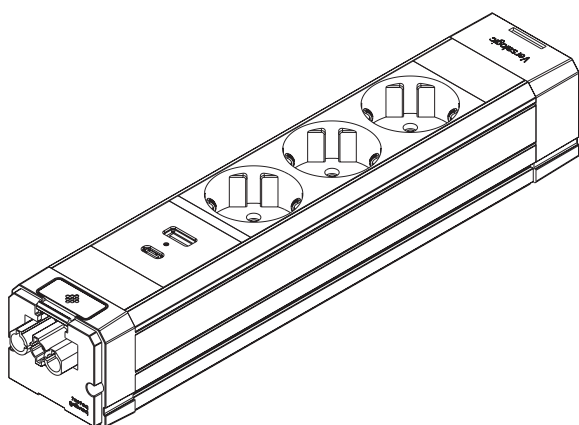
EINFACHE INSTALLATION

Das Befestigungssystem erlaubt die Montage in jeder Position und bietet dadurch vielfältige Installationsmöglichkeiten.

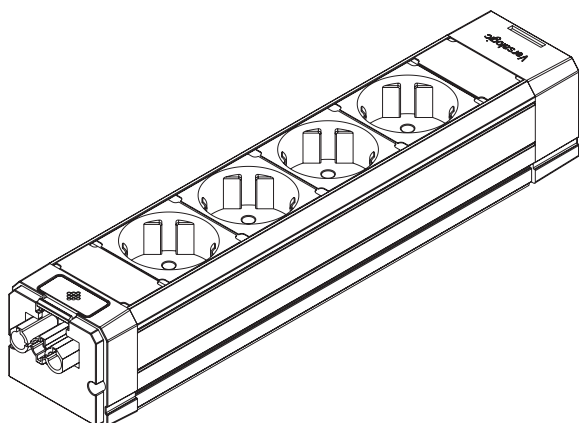
3 STECKDOSEN



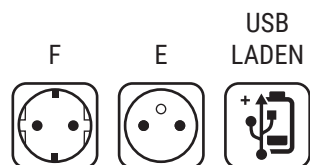
3 STECKDOSEN + USB (A+C)



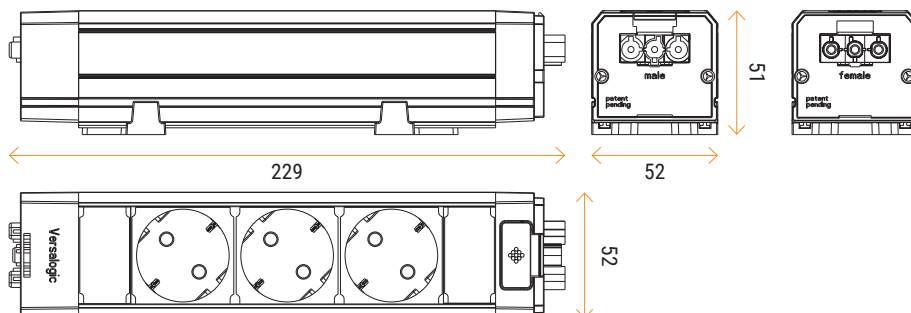
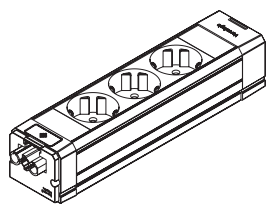
4 STECKDOSEN



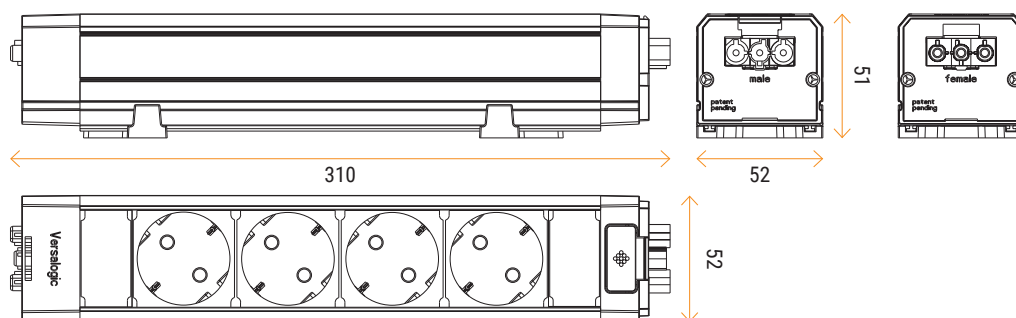
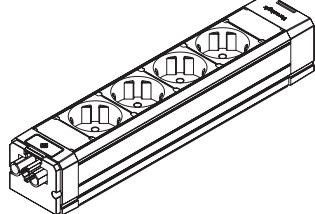
ELEKTRISCHE STECKDOSEN UND LADEN



3 STECKDOSEN

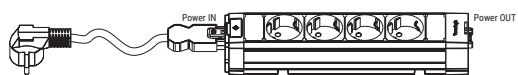


4 STECKDOSEN



ANSCHLUSSMÖGLICHKEITEN

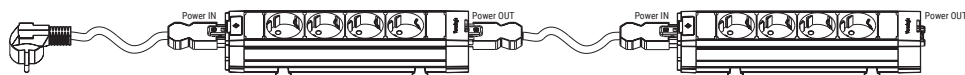
Einzelanschluss



Direkte Reihenschaltung



Durchgangsverbinding



FARBEN UND OBERFLÄCHEN



Schwarz

GRUNDANGABEN

Best.-Nr. 060.35... Produktliniencode – einheitlich für alle Ausführungen

Material Selbstverlöschender Polymer

Schutzart IP20

Einsatzbereich



Hotel



Büro



Wartezimmer



Schule

ELEKTRISCHE STECKDOSEN

Nennspannung 220–250 V AC, 50/60 Hz

Nennstrom 16 A

Max. Leistungsaufnahme 3 400 W Steckdosentyp E–F, 2P+T, mit Shutter (Kinderschutz)

USB-LADEPORTS

Eingang 250 V AC 50/60 Hz

Ausgang
USB A: 5 V, 3 A, 15 W / 9 V, 3 A, 27 W / 12 V, 2,5 A, 30 W (Schnellladen)
USB C: 5 V, 3 A, 15 W / 9 V, 3 A, 27 W / 12 V, 2,5 A, 30 W (Schnellladen)
USB A + USB C: 5 V, 3 A (1,5+1,5) P. Max. 15 W (Normalladen)

Kompatibilität Alle Smartphones, Tablets und andere Geräte, die über USB geladen werden können (z. B. Kameras, Kopfhörer usw.).

